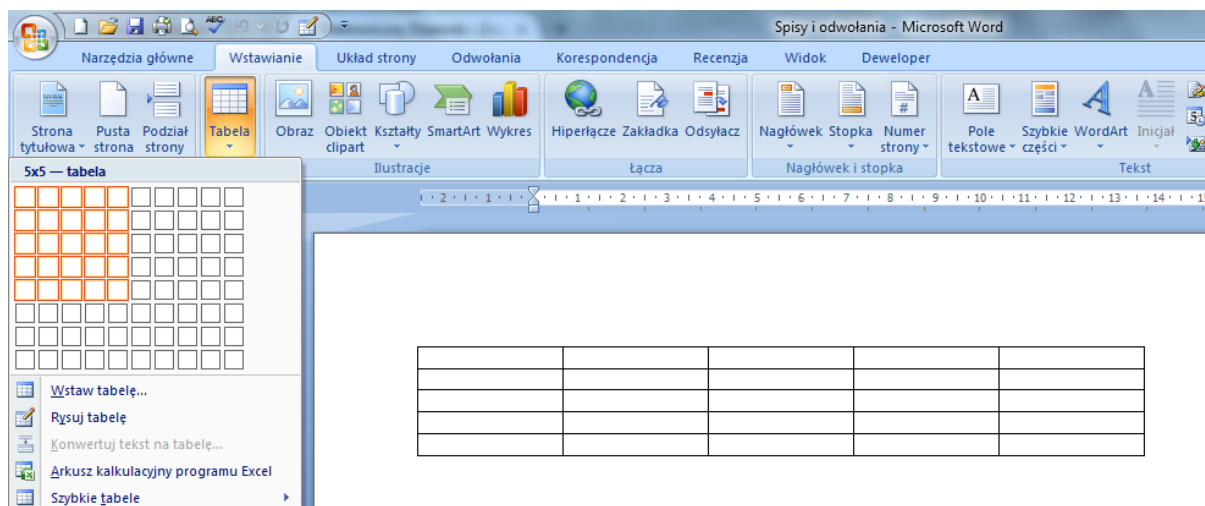


Tabele w edytorze tekstu

Tworzenie tabeli

Tabelę wybieramy ze wstążki WSTAWIANIE, a następnie TABELA. Możemy w prosty sposób wybrać wielkość tabeli – ilość kolumn i wierszy.



Ćwiczenie 1) Wstaw tabelę w 2 kolumnach i 11 wierszach.

Wypełnij ją następująco: w pierwszym wierszu ma być kolejno komórki: państwo, stolica. Tekst w tym wierszu wytłuść i wyśrodkuj. Kolejne wiersze wypełnij w pisując nazwę wybranego kraju europejskiego oraz jego stolicę. Tabela ma wyglądać według wzoru poniżej.

Państwo	Stolica
Włoska Republika Socjalna	Salo

Właściwości tabeli

Klikając na tabelę uaktywniamy nowe zakładki: PROJEKTOWANIE i UKŁAD pozwalające na edycję właściwości tabeli.

OBRAMOWANIA pozwalają na zmianę stylu, grubości, koloru, widoczności obramowania i ramek w tabeli.

CIENIOWANIE umożliwia zmianę koloru tła tabeli lub poszczególnych komórek.

Ćwiczenie 1) Wstaw tabelę w 2 kolumnach i 11 wierszach. Wypełnij następująco: w pierwszym wierszu ma być nagłówek, w drugim wierszu wytłuść i wyśrodkuj. Kolejne wiersze wypełnij danymi, w ostatnim wierszu jego stolicę. Tabela ma wyglądać według wzoru:

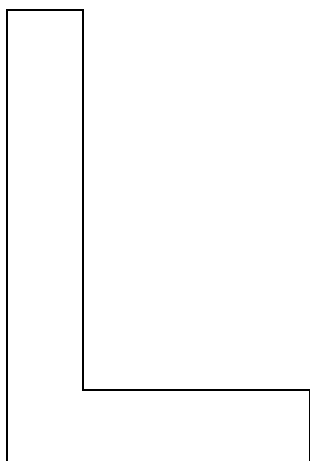
Państwo	Stolica
Włoska Republika Socjalna	Salo

Ćwiczenie 2) Zmień styl obramowania zewnętrznego i wewnętrznego. Sprawdź, które warianty są najkorzystniejsze dla twojej tabeli.

Państwo	Stolica
Włoska Republika Socjalna	Salo

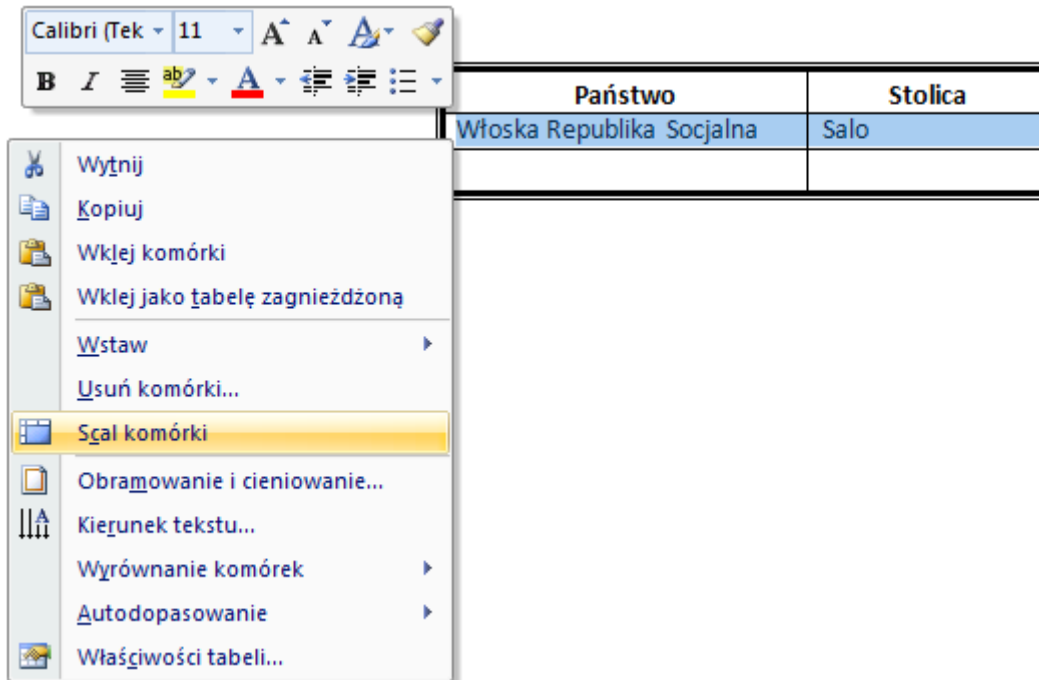
Można również ukrywać niektóre linie wewnętrzne lub zewnętrzne. Pozwala to na stworzenie nietypowych kształtów w tabeli.

Ćwiczenie 3) Wstaw tabelę 5 x 5. Szerokość kolumn ustaw na 1 cm, wysokość wiersza na 1 cm. Ukryj wszystkie linie i odkrywając wybrane utwórz literę L.

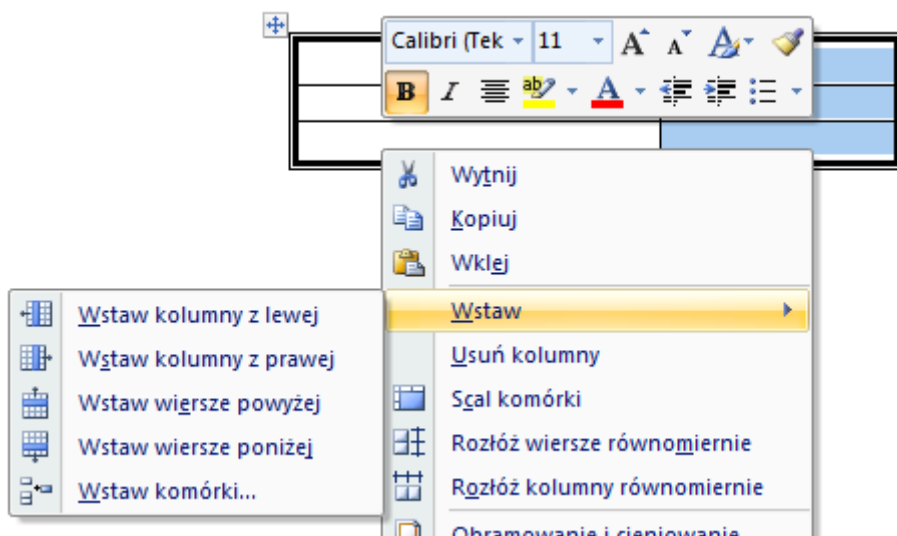
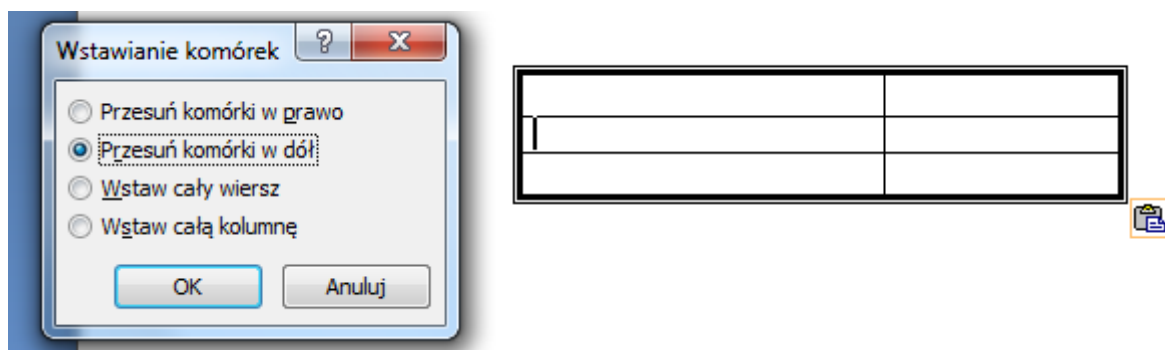


Edycja zawartości

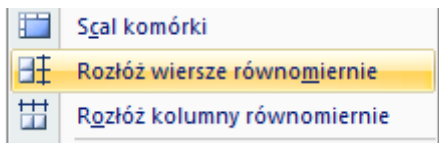
Można w tabeli scalać komórki, ale tylko tworzące zwarty prostokąt (takiego L nie da się zrobić).



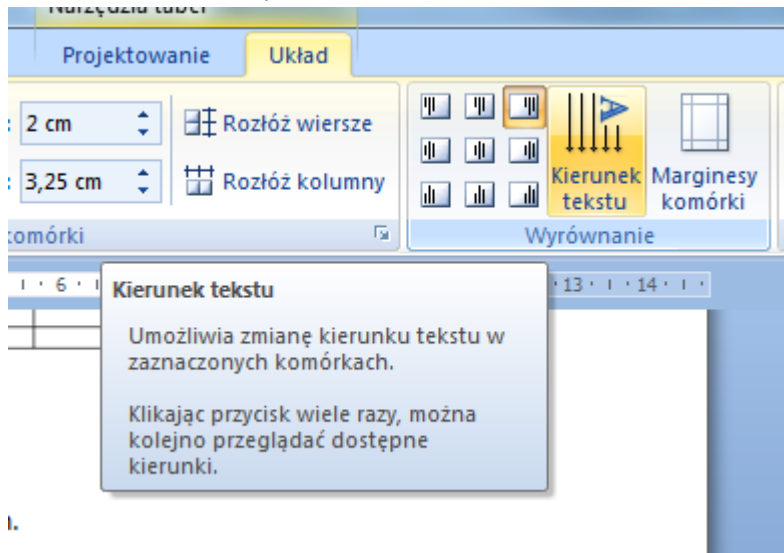
Wstawianie jest możliwe zarówno w zakresie wierszy jak i kolumn.



Wyrównanie wielkości wierszy i kolumn.

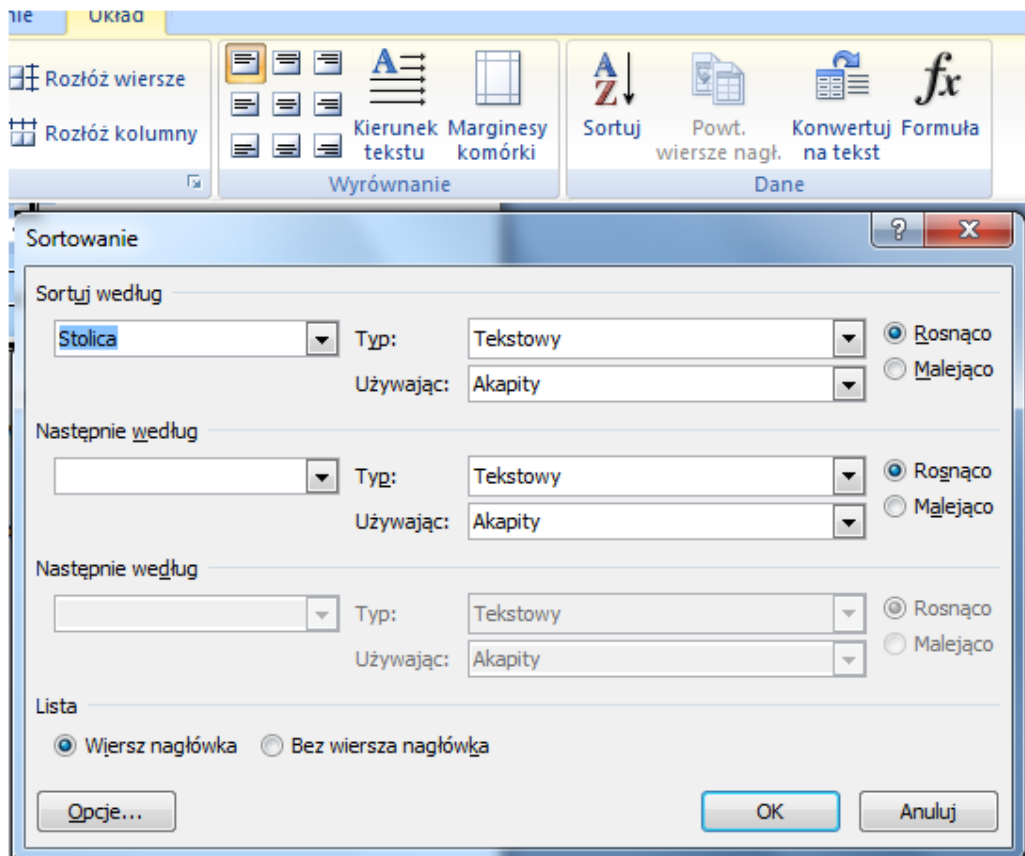


Zmiana orientacji tekstu w komórce



Sortowanie zawartości

W wypadku danych chaotycznych można je posortować alfabetycznie.



Zamiana tekstu z tabeli na tekst formatowany.

The screenshot shows the Microsoft Word interface with the 'Układ' (Layout) ribbon selected. The ribbon includes options for 'Autodopasowanie' (AutoFit), 'Wysokość' (Height) set to 0,86 cm, 'Szerokość' (Width), 'Rozłóż wiersze' (Break rows), 'Rozłóż kolumny' (Break columns), 'Wyrównanie' (Alignment), 'Kierunek tekstu' (Text direction), 'Marginesy komórki' (Cell margins), 'Sortuj' (Sort), 'Powt. wiersze nagł.' (Repeat header rows), and 'Konwertuj na tekst' (Convert to text). A tooltip for 'Konwertuj tabelę na tekst' explains that it allows converting tables to plain text and that a text separator can be chosen to separate columns.

Państwo	Stolica
Włoska Republika Socjalna	Salo

Konwertowanie tabeli na tekst

Separatory tekstu

- Znaczniki akapitu
- Tabulatory
- Średniki
- Inne: -

Konwertuj zagnieżdżone tabele

OK Anuluj